



VOCÊ SABIA?

Prof. Dr. Jairo Jaramillo Cardenas
(dr.jairocardenas@yahoo.com.br)

TREINAMENTO DE IMAGEM

“Qual a sua opinião?”

Nesta coluna uma atividade rápida, prática e precisa. Vamos dar uma checada nos conhecimentos gerais e específicos que devemos conhecer para aprimorar o atendimento de cavalos com problema no aparelho locomotor. Serão colocadas 5 imagens diferentes com um histórico específico e/ou várias perguntas relacionadas às fotos. Analisem cada uma delas e aguardaremos a sua opinião.

Serão citados temas de imagem radiográfica, ultrassonográfica, biomecânica, anatomia e diagnóstico de claudicação. As respostas serão dadas na próxima edição. “Boa atividade”.

IMAGEM 1

Histórico (Hx):

Cavalo de adestramento de alto nível de competição. Uma incapacidade da propulsão do membro pélvico direito foi relatado pelo treinador. Teste de flexão positiva da articulação femorotibio-patelar (FTP), com um grau de claudicação 3/5. Na inspeção estática e na palpação, foram observados aumento de volume na região cranial FTP. Nenhuma efusão foi observada. O diagnóstico foi ultrassonográfico já que a avaliação radiográfica foi totalmente limpa.

Perguntas (P):

- Qual a estrutura acometida?
- Cite outras 5 estruturas anatômicas na ultrassonografia
- Qual o diagnóstico?
- Qual o prognóstico e tratamento?

Obs: As imagens da esquerda são normais (1A e 1C) e servem como referência. A imagem da direita é a anormal.

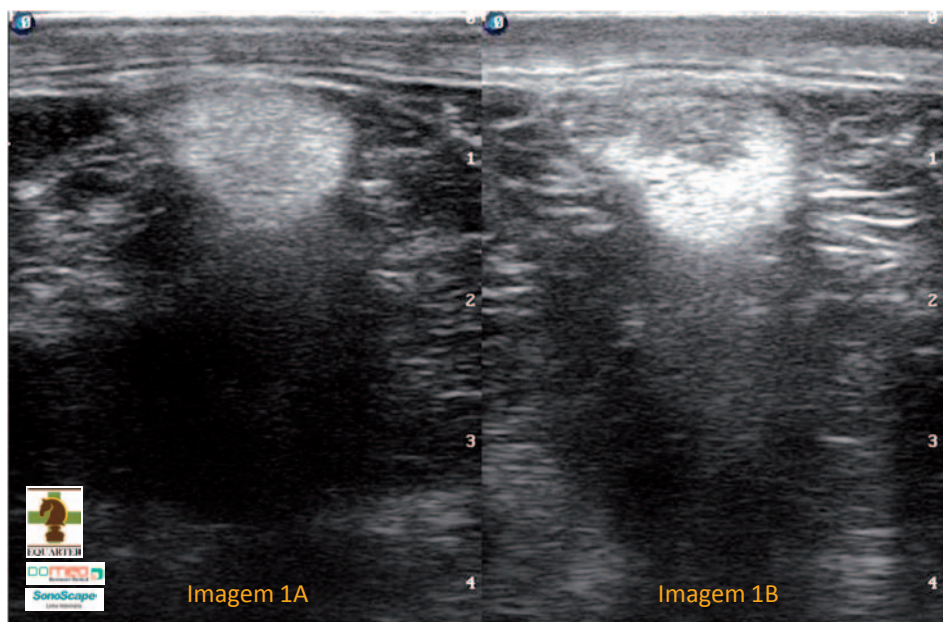


Imagem 1A

Imagem 1B

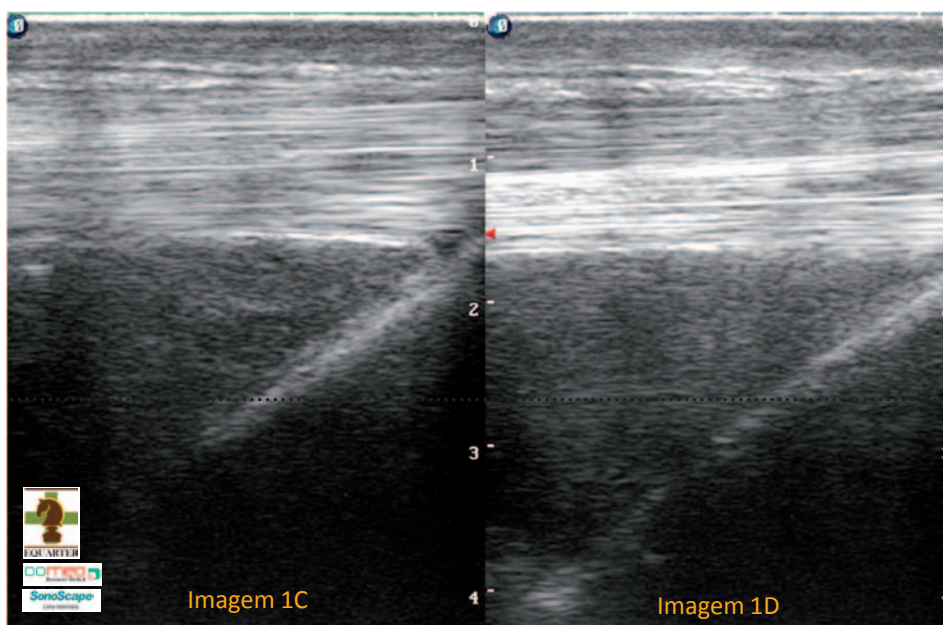


Imagem 1C

Imagem 1D

IMAGEM 2

Histórico (Hx):

Cavalo Criolo de 5 anos que recebeu um impacto no membro pélvico (imagem 2B). Desde o dia do impacto, uma claudicação grau 5 se mantém. Biomecânica tem um prognóstico ruim.

Perguntas (P):

- Qual o diagnóstico?
- Qual membro foi acometido segundo a padronização radiográfica?
- Qual o envolvimento biomecânico mais importante?
- Na imagem 2A, cite pelo menos 5 estruturas anatômicas (livres).

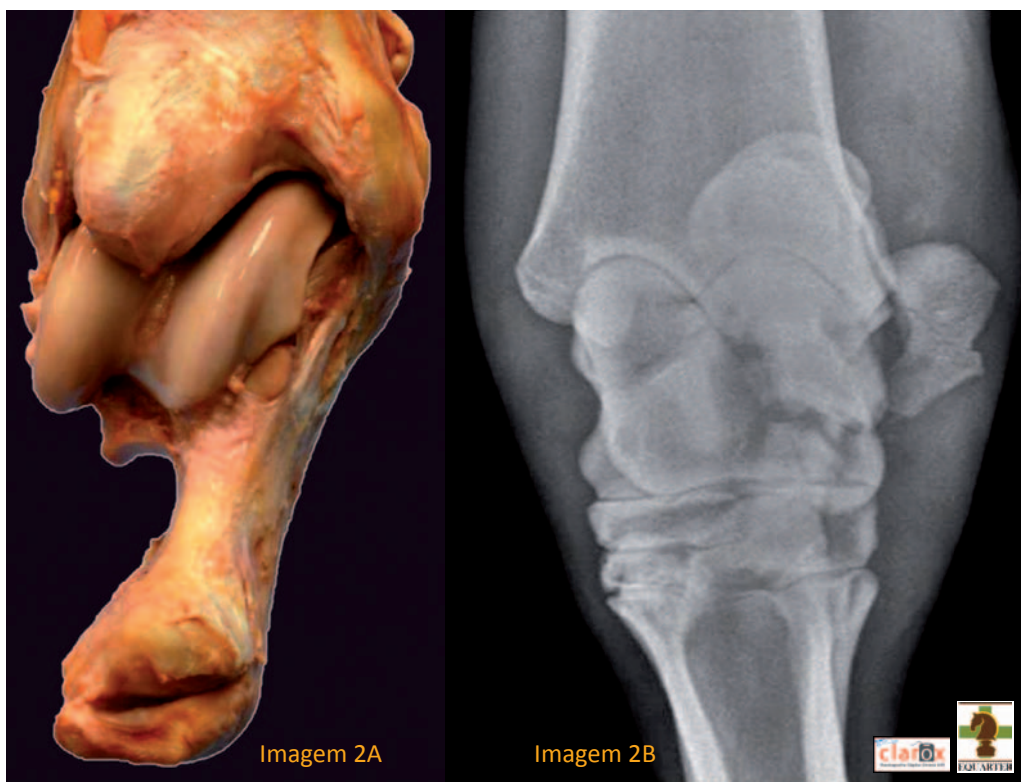


IMAGEM 3

Histórico (Hx):

Potra PSI de 1,5 anos. Ela pulou uma cerca e imediatamente depois teve uma claudicação em um dos membros pélvicos. Flexão muito positiva no membro acometido. O diagnóstico foi rapidamente fechado com a associação da imagem radiográfica e ultrassonográfica. Veremos as imagens da próxima edição da coluna.

Perguntas (P):

- Qual membro acometido após uma detalhada inspeção estática?
- Quais são os principais achados na inspeção estática? (imagem 3_)
- Reconheça pelo menos 5 estruturas anatômicas visíveis na foto do membro normal.



IMAGEM 4

Anatomia aplicada:

Perguntas (P):

- Quais as estruturas selecionadas nas setas amarelas?
 - Quais as estruturas selecionadas nas setas verdes?
 - Quais as estruturas selecionadas nas setas vermelhas?
 - Escolha uma de cada cor e cite a sua função.
-

IMAGEM 5

Histórico (Hx):

Cavalo macho castrado Quarto de Milha de 8 anos (tambor). Uma claudicação crônica tem sido relatada pelo proprietário há pelo menos 5 meses. Aines e repouso teriam reduzido a claudicação quando ela aparecia de forma intermitente. 30 dias atrás, uma claudicação grau 4 foi relatada apos a ultima prova. A partir desta data, uma efusão da articulação femorotibial lateral foi visível tanto na palpação como na ultrassonografia. Teste de flexão da articulação apresentada no raio x muito positiva. Mesmo com repouso e Aines, o cavalo não muda a intensidade da claudicação.

Perguntas (P):

- Qual é o membro acometido (imagens 5A e 5B)?
- Cite as alterações radiográficas
- Qual delas é ou não significativa?
- Qual o prognóstico?
- Que projeções radiográficas se encontram em cada imagem?
- Onde é feita a marcação do raio X segundo a projeção?



Imagem 4



FOTOS E IMAGENS: MONTADAS E ADAPTADAS PELO AUTOR

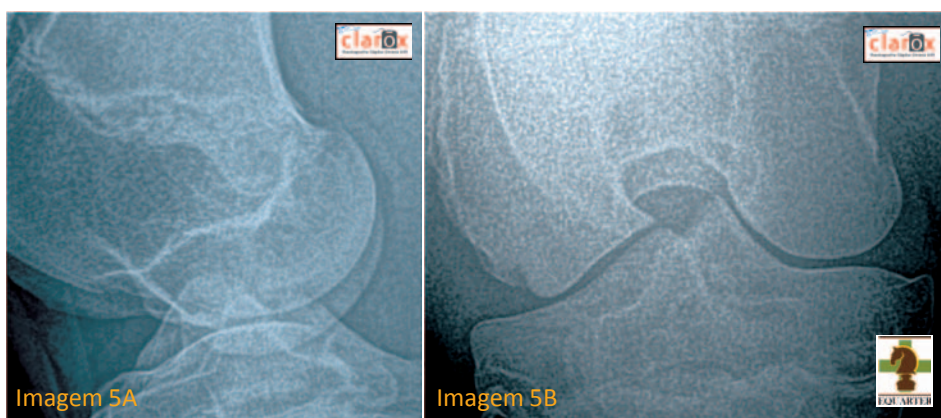


Imagem 5A

Imagem 5B

FOTOS E IMAGENS: MONTADAS E ADAPTADAS PELO AUTOR

